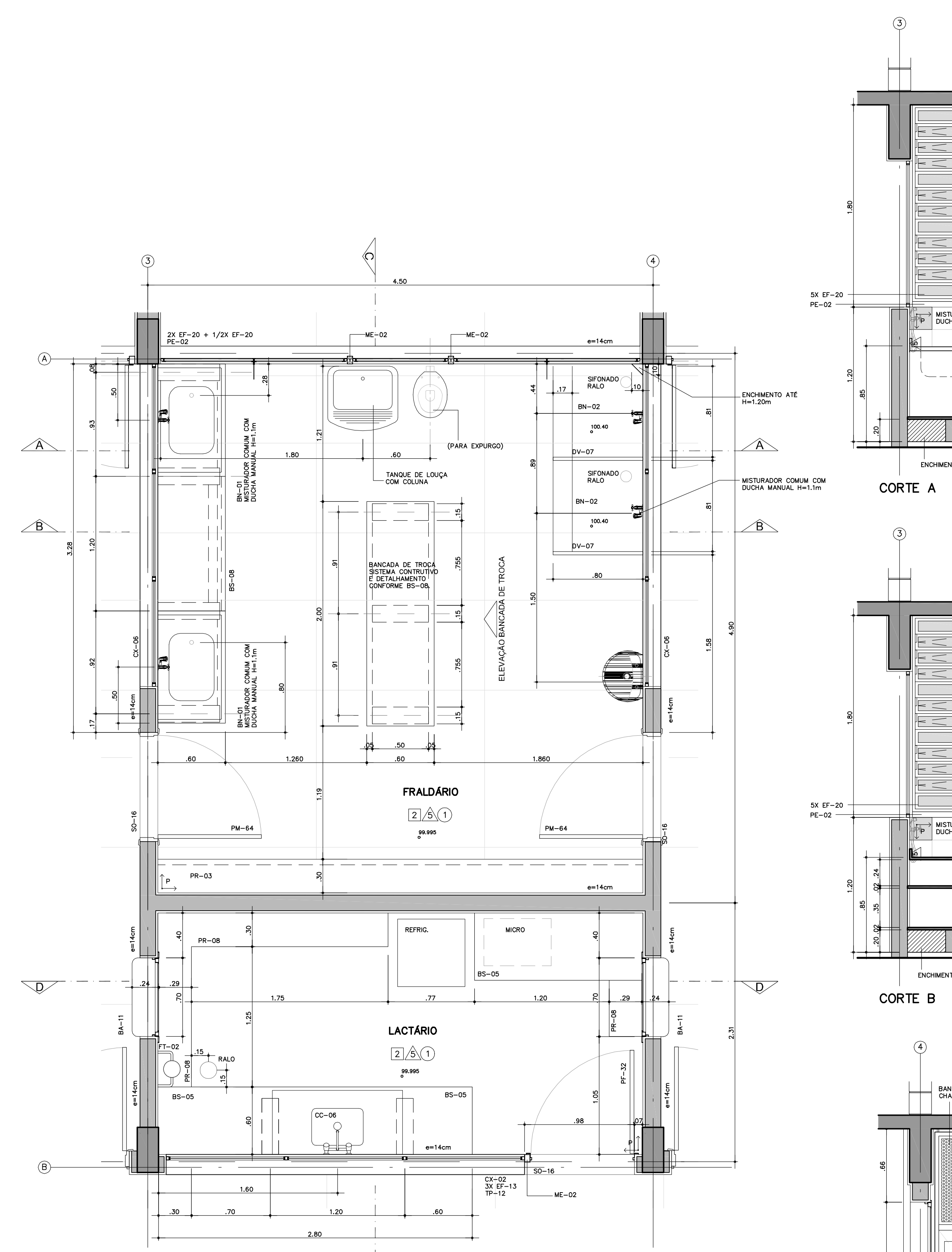
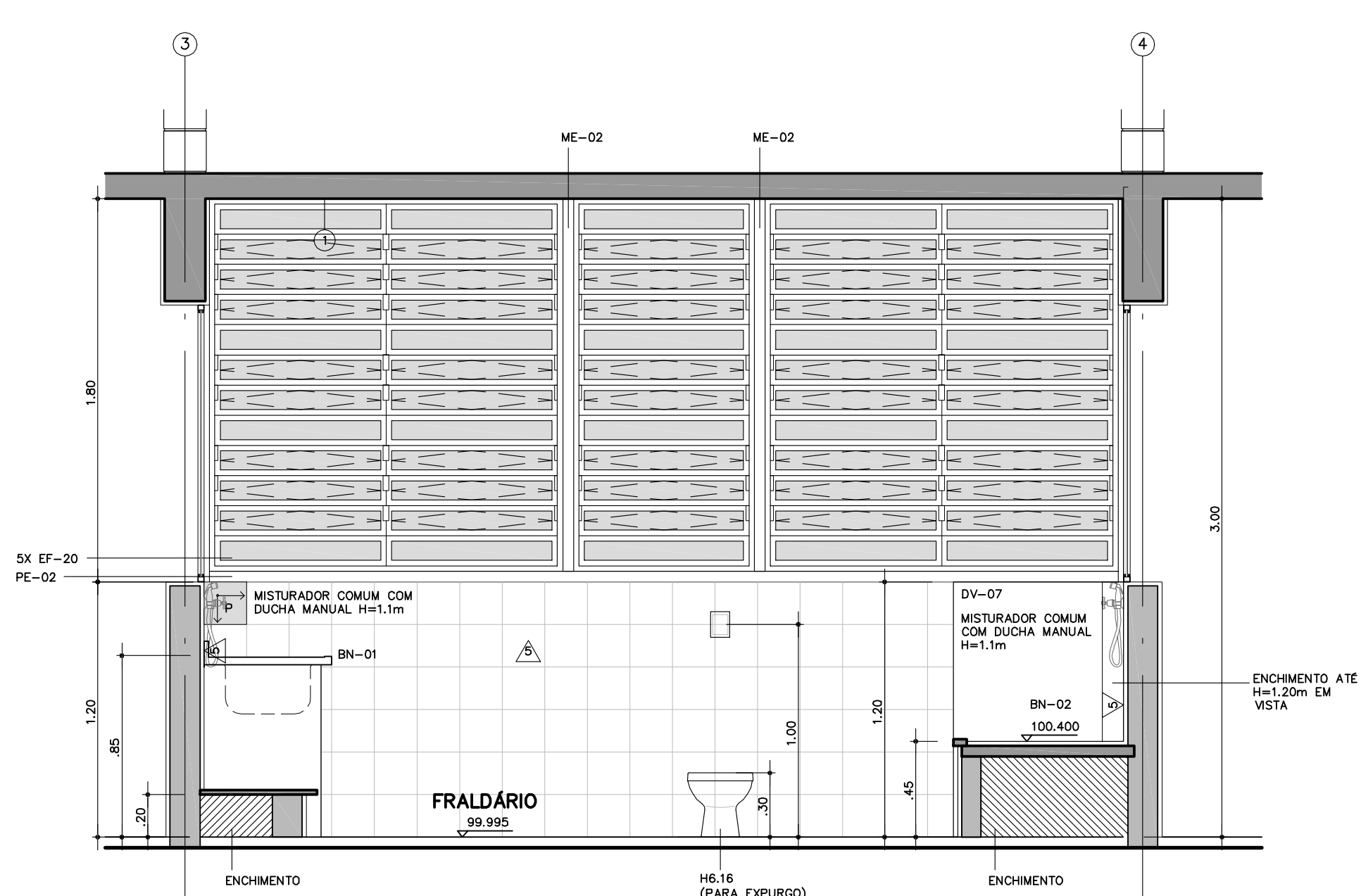


ELEVACÃO
BANCADELA DE TROCA
ESC 1:25

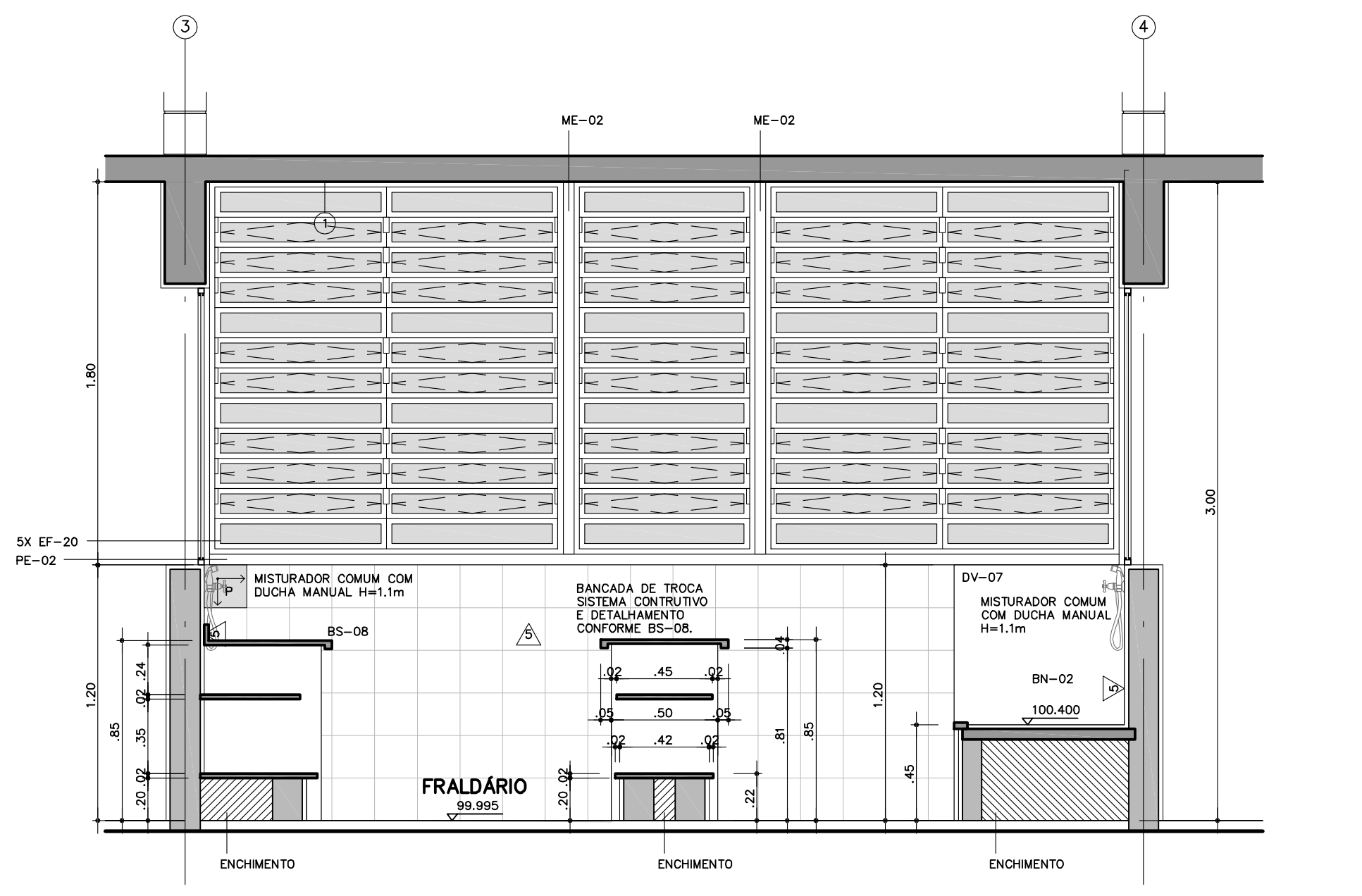
CORTE C



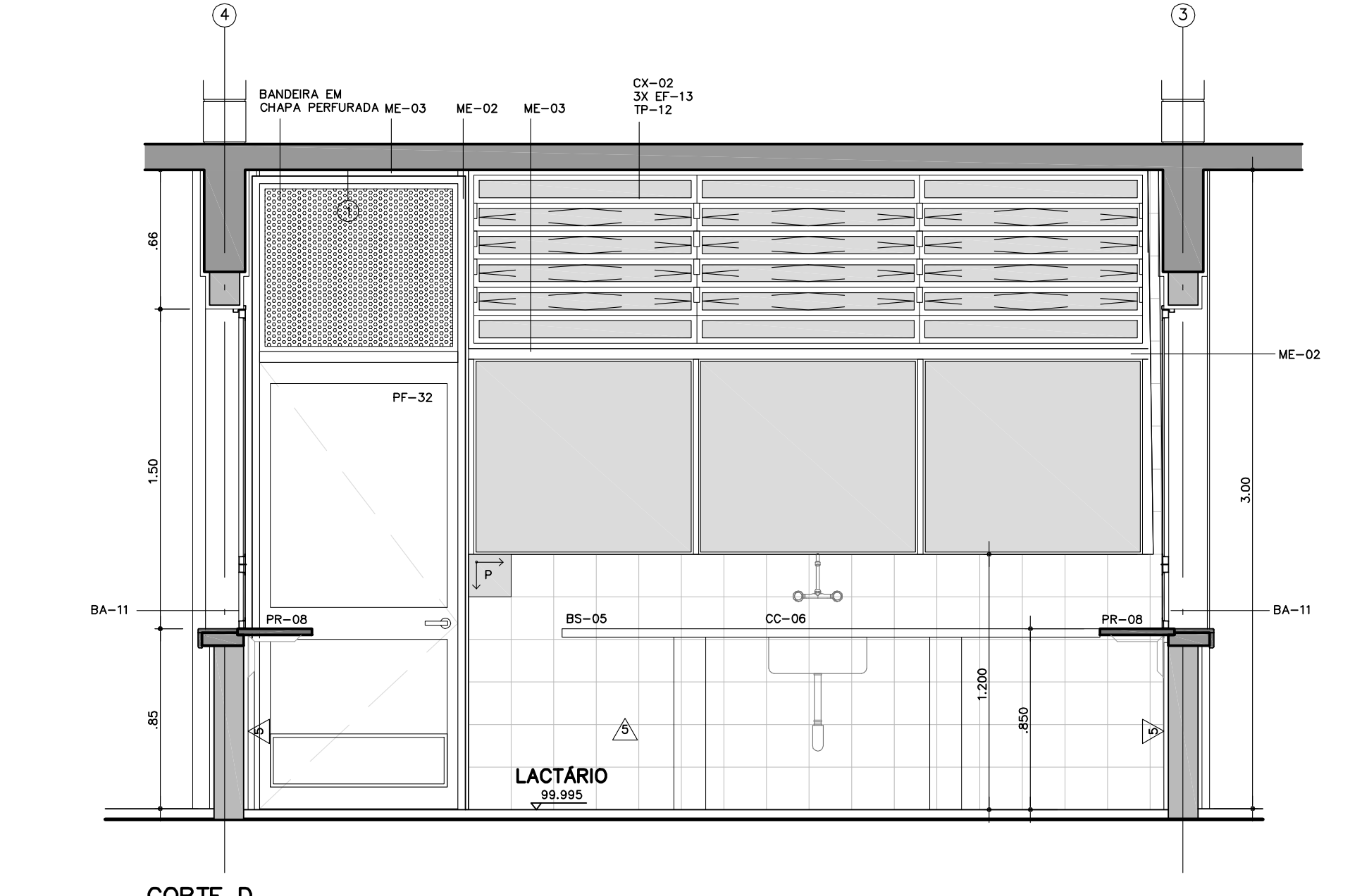
PLANTA
LACTÁRIO / FRALDÁRIO
ESC 1:25



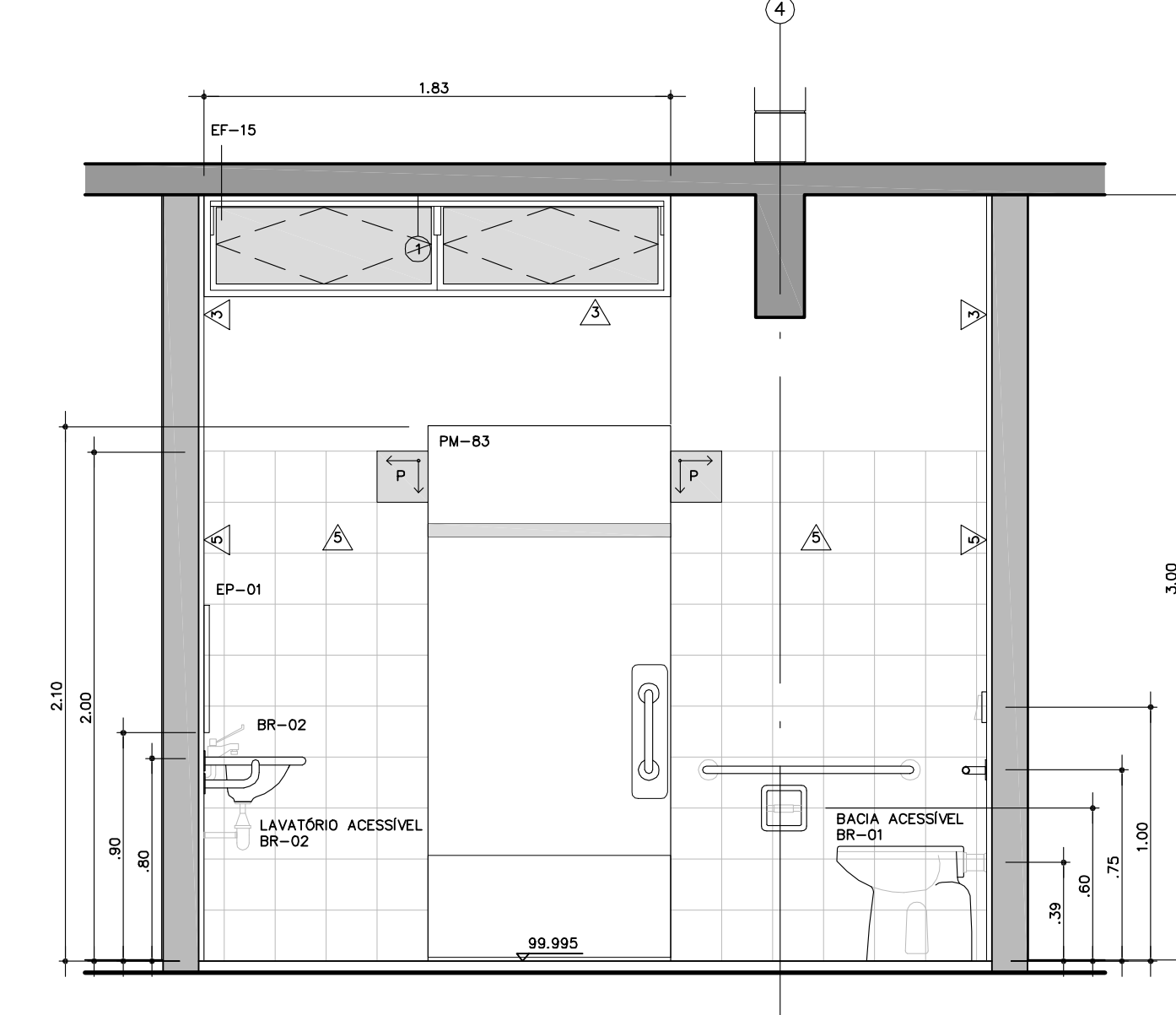
CORTE A



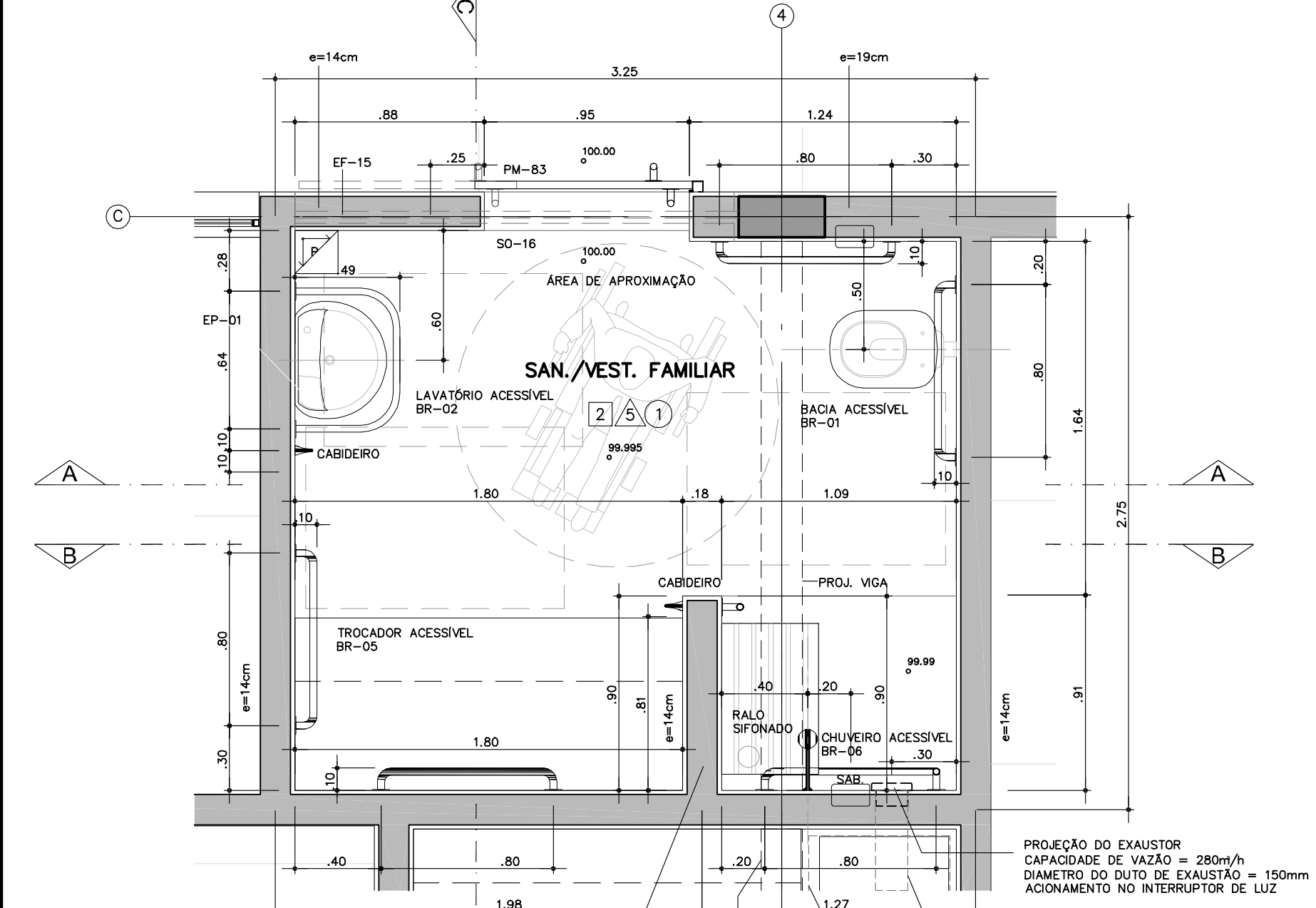
CORTE B



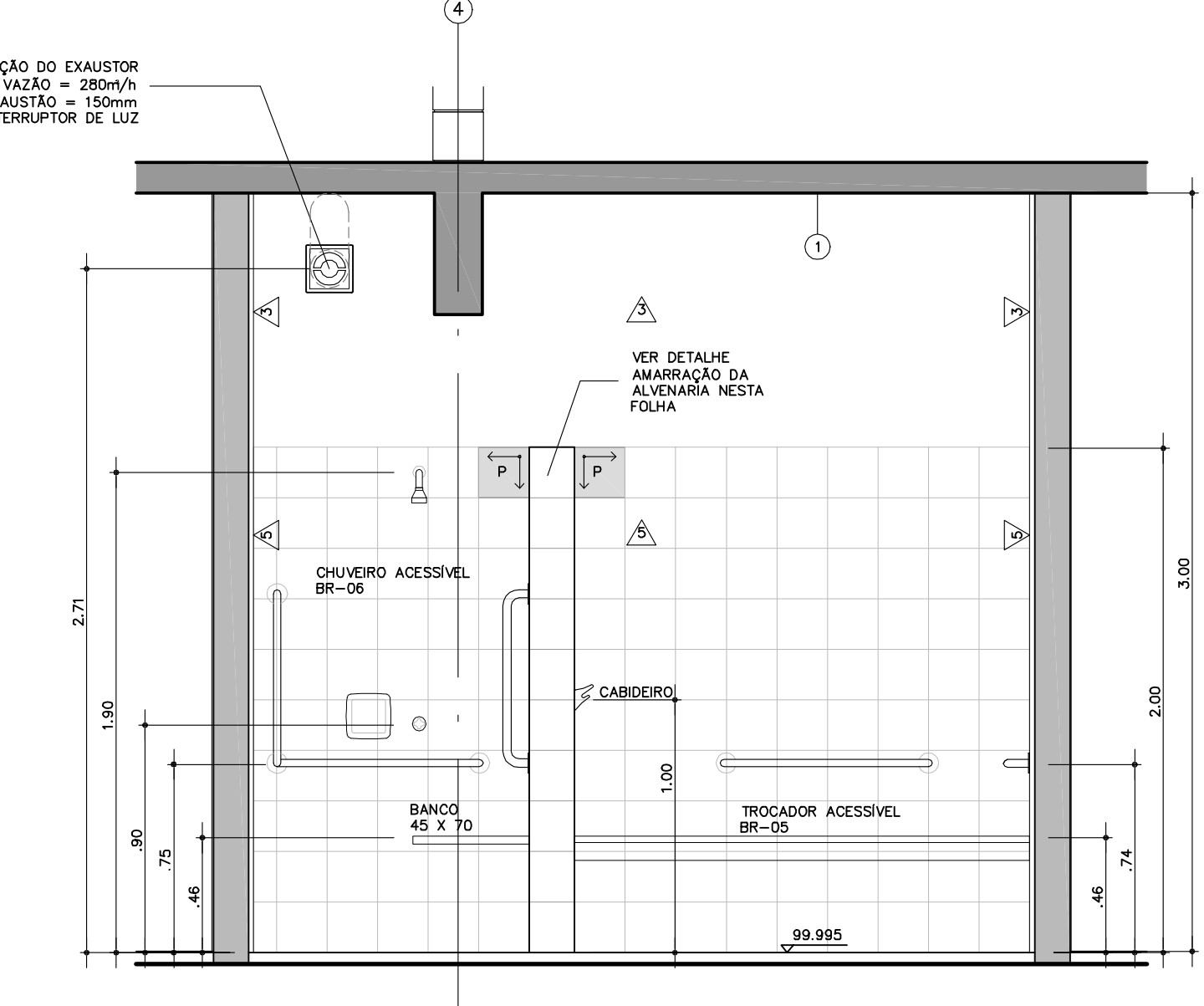
CORTE D



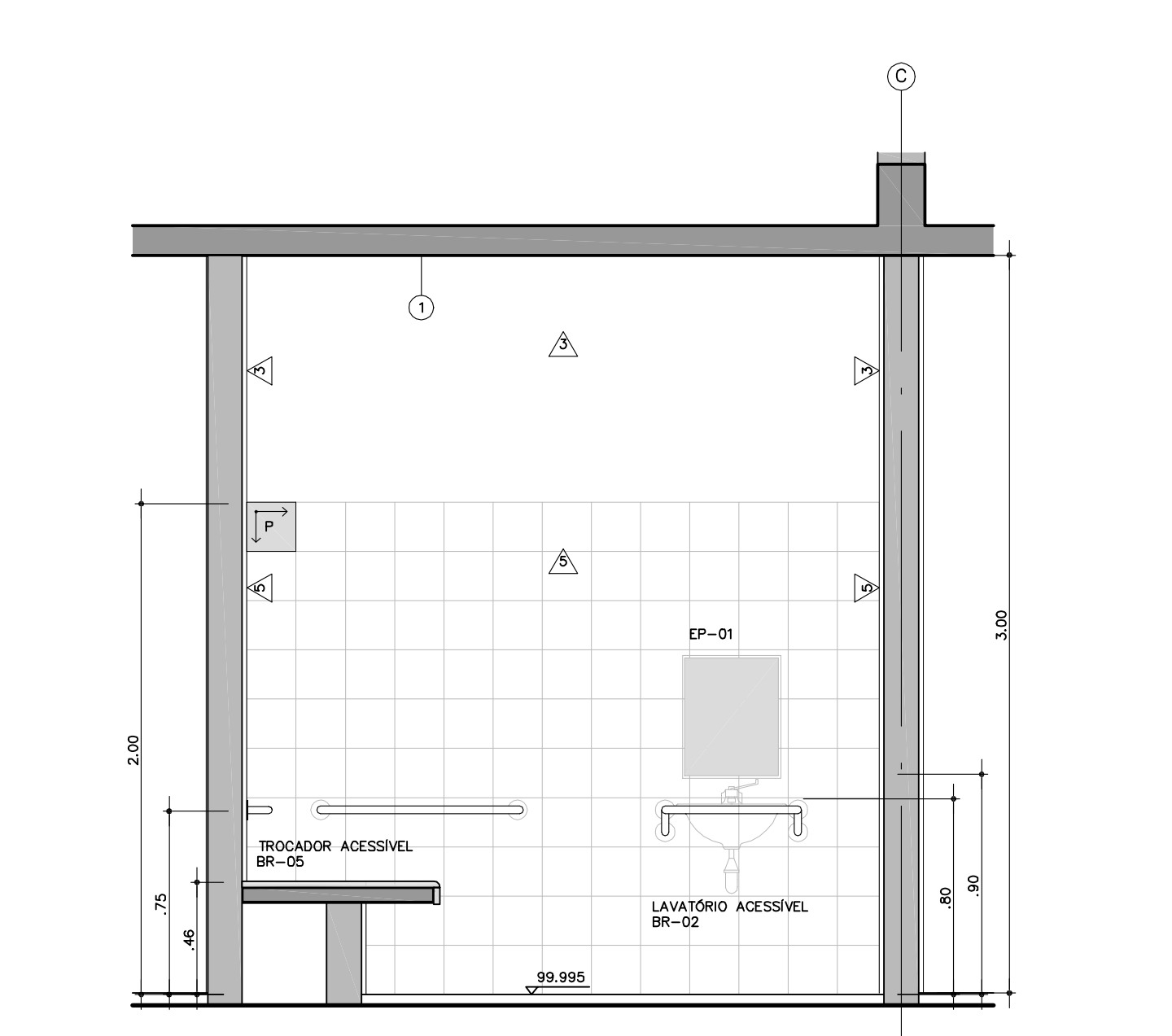
CORTE A



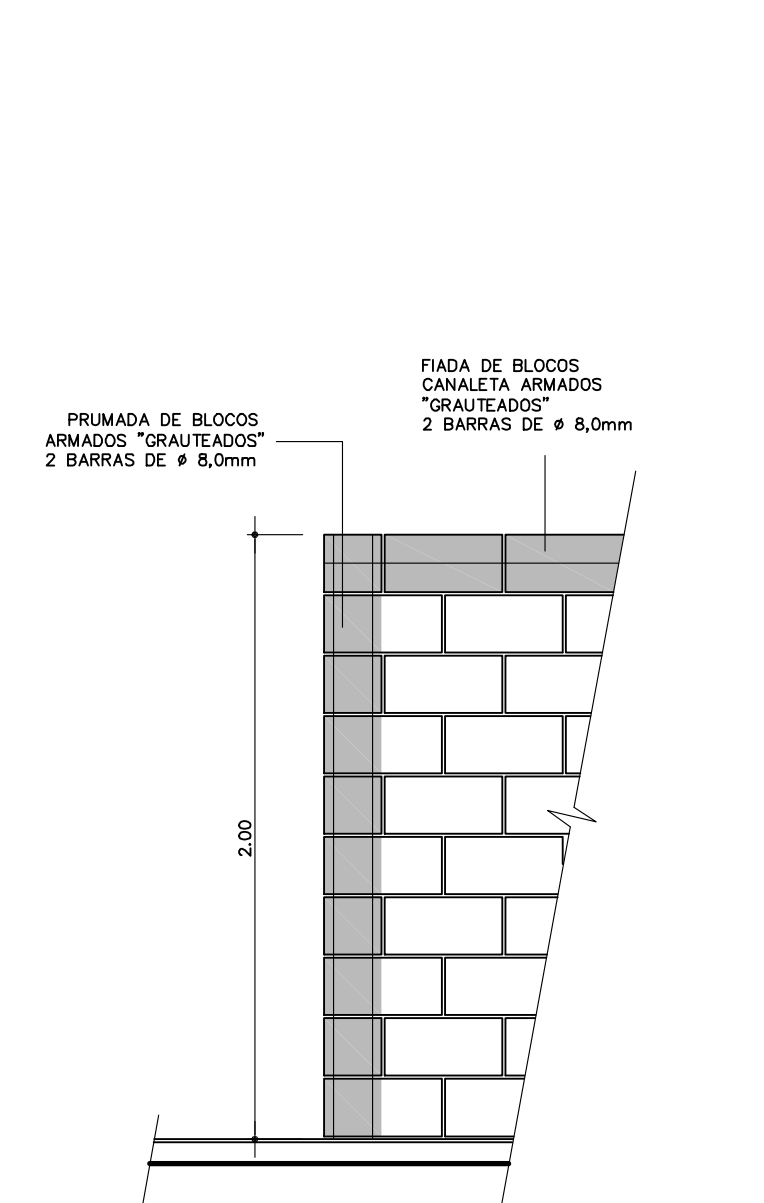
PLANTA
SANITÁRIO / VESTIÁRIO FAMILIAR
ESC 1:25



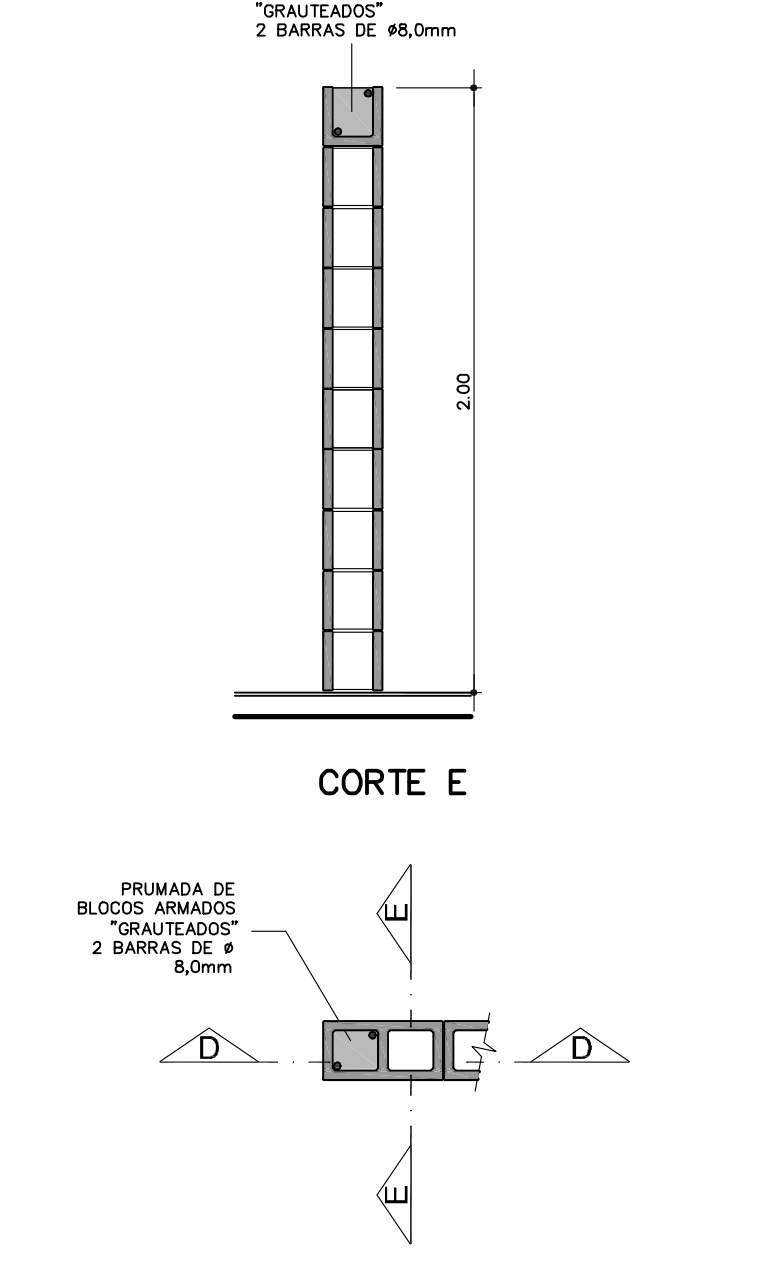
CORTE B



CORTE C

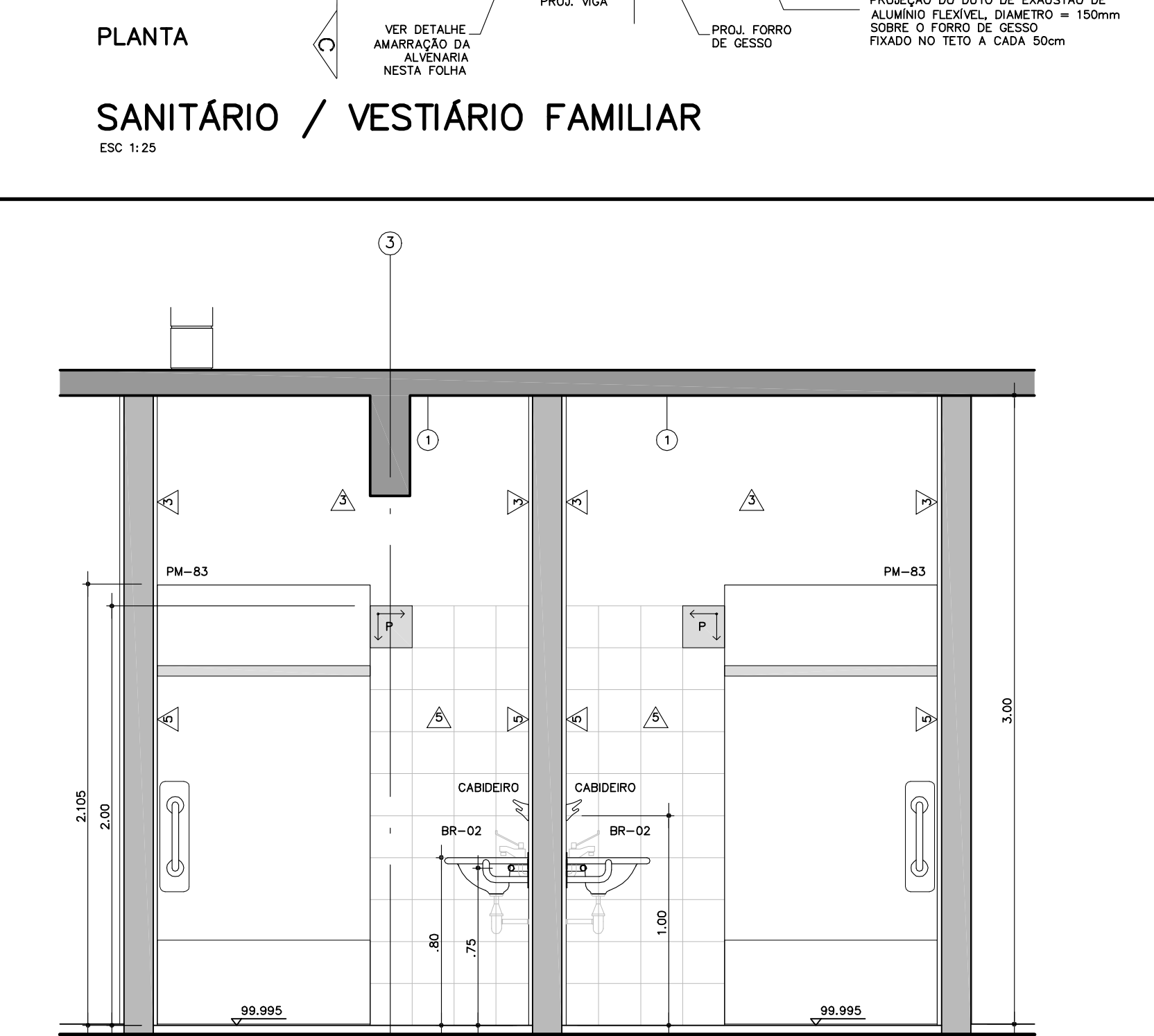


CORTE D

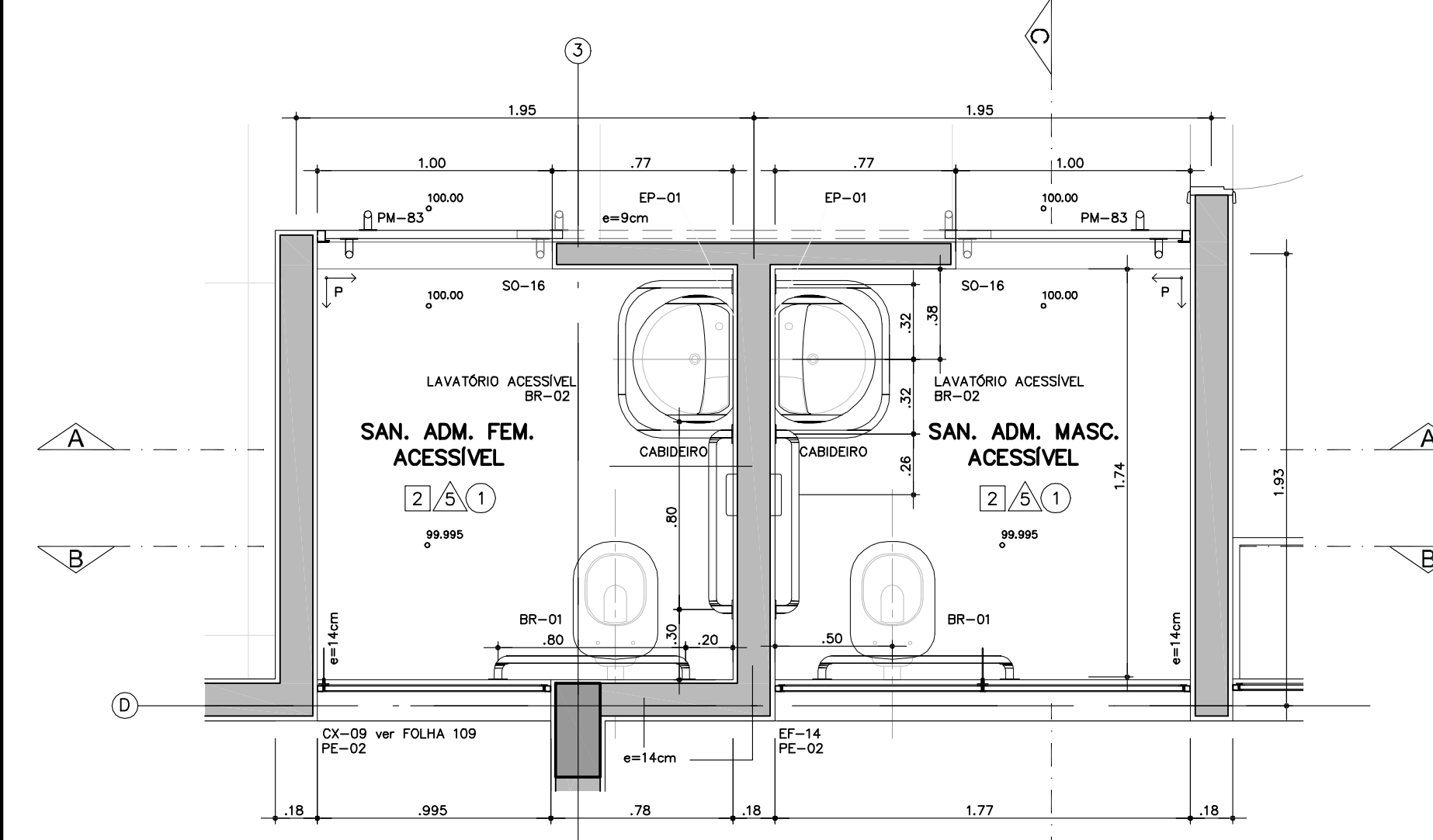


CORTE E

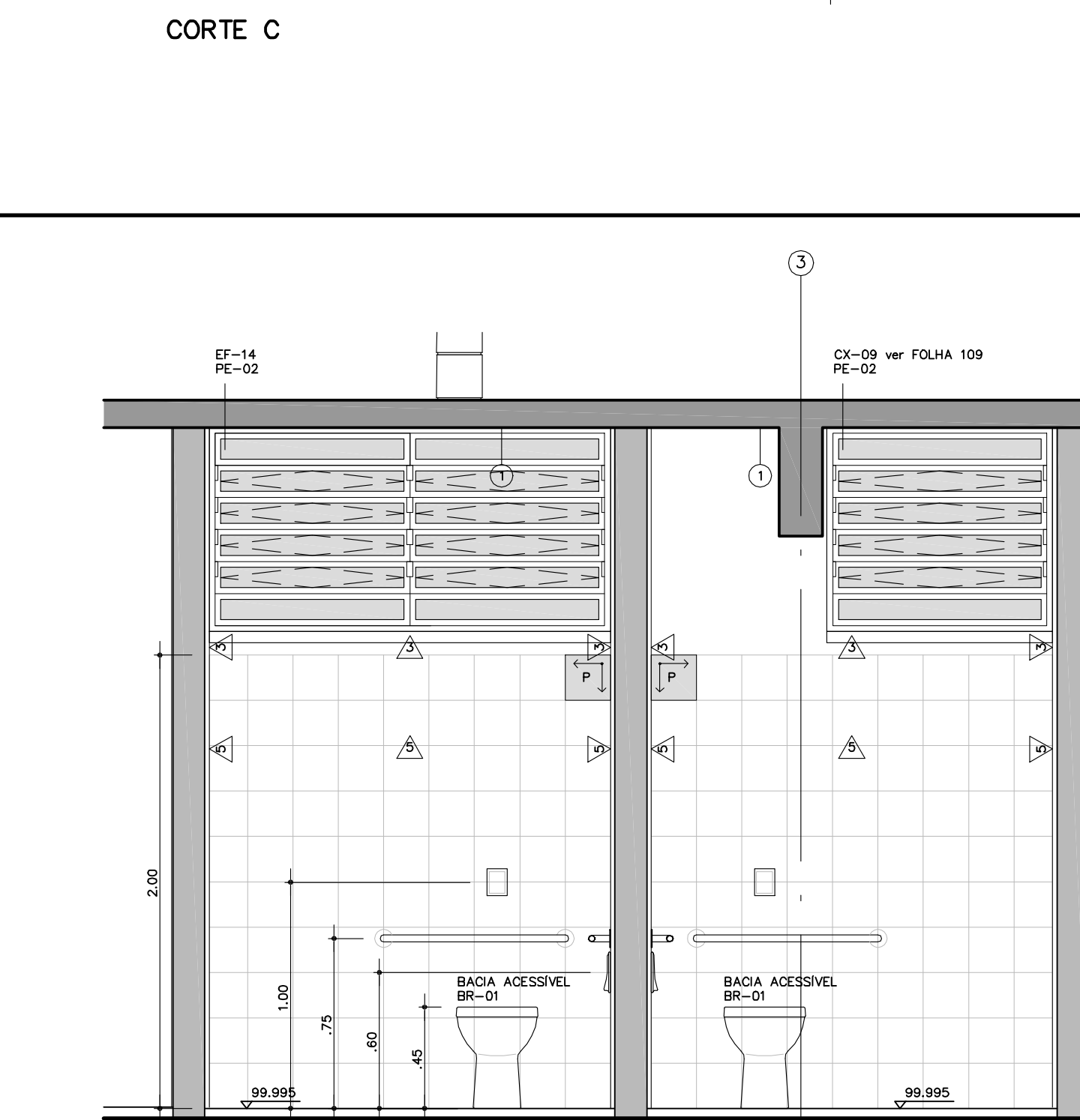
PLANTA
DET. AMARRAÇÃO DA ALVENARIA
ESC 1:25



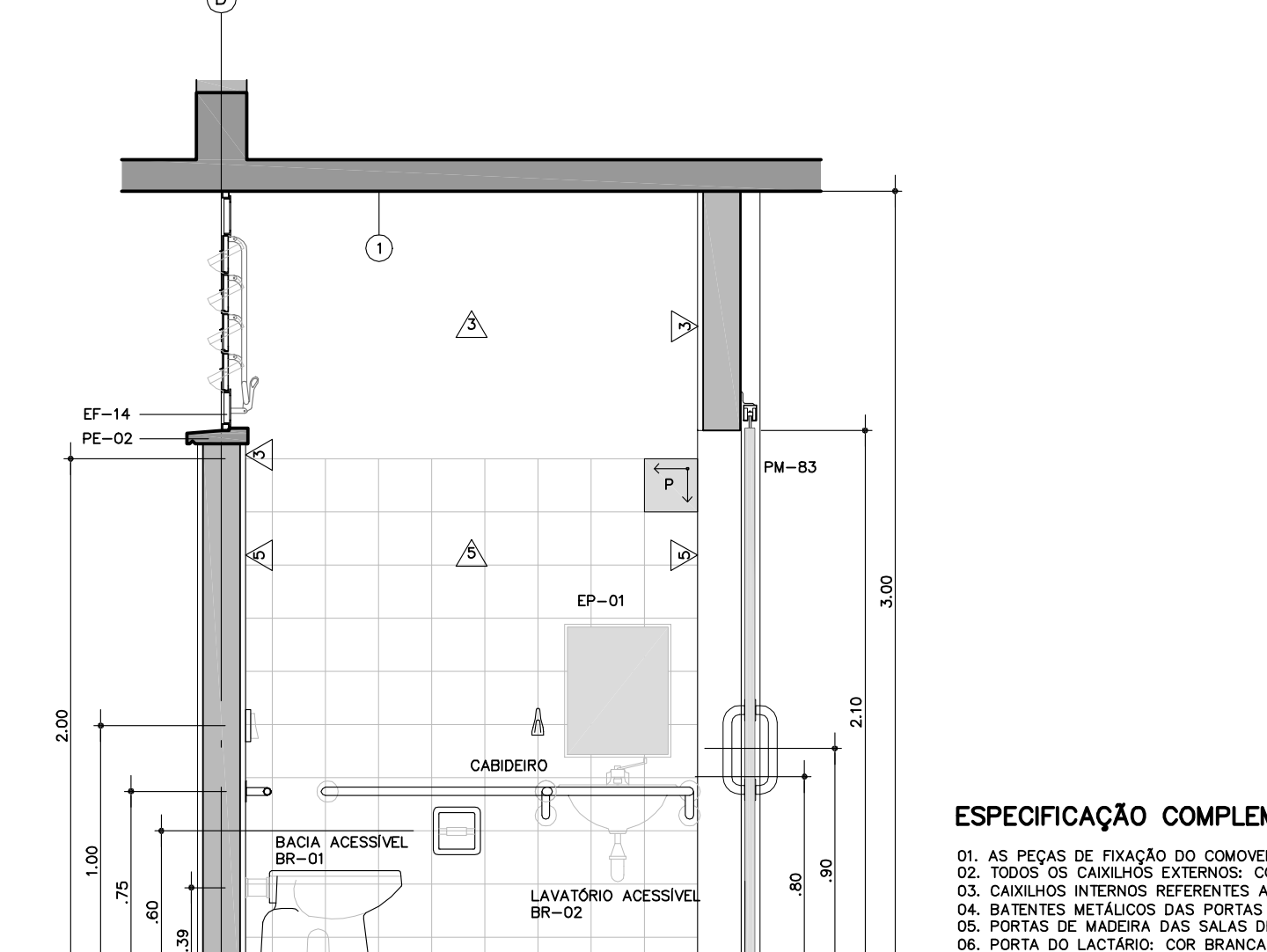
CORTE A



PLANTA
SANITÁRIOS ADMINISTRATIVOS
ESC 1:25



CORTE B



CORTE C

ESPECIFICAÇÃO COMPLEMENTAR DE CORES:
 01 - REBRANCO DE PAREDES DO AMBIENTE ANTES DA COBERTURA, COR BRANCA.
 02 - TODOS OS CANTOS E INTERSEÇÕES DE PAREDES DAS SALAS DE AULA DE FRENTE E CIRCULADAÇÃO, COR BRANCA.
 03 - CANTOS INTERNOS REFERENTES ÀS PAREDES DAS SALAS DE AULA DE FRENTE E DO LACTÁRIO, COR BRANCA.
 04 - BATERIAS METÁLICAS DAS PORTAS DAS SALAS DE AULA E DO LACTÁRIO, COR BRANCA.
 05 - PORTAS DE MADEIRA DAS SALAS DE AULA, COR BORDO.
 06 - PORTA DO LACTÁRIO, COR BRANCA.
 07 - CANTOS, BATERIAS E PONTAS INTERNAS REFERENTES ÀS DEMAS AMBIENTES (FACES OPostas ÀS SALAS DE AULA) NAS MESMAS CORES DA PAREDES DAS BATERIAS METÁLICAS - LACTÁRIO NO "CORREDOR" DA COZINHA, LAVABO, VERDE ESCOLAR DE QUANTO ÀS SANITÁRIOS, AZUL PROFUNDO EM PARTE DE SECRETARIA, VER DEMAIS ESPECIFICAÇÕES ANTERIORES NAS PLANTAS, CORTES E AMPLIAÇÕES.

MODIFICAÇÕES	APROVAÇÃO	DATA	APROVAÇÃO	DATA	OBSERVAÇÕES

TABELA DE ACABAMENTOS	
1	PISO VINÍLICO - TRANSITO PESADO 2mm - EM MANTA TORNADEADA CINZA CLARO, DE SUPERFÍCIE HOMOGENEA
2	DEMANHA DA MARCA CAGARRANDE, LINHA TITAN (N) 2, COR BRANCO, FORMATO 43x43cm, JANTA CINZA CLARO
3	ASSENTADA SOBRE CONTRA-FRISO REGULARIZADO (OU EQUIVALENTE)
4	CIMENTADO DESDEMPENADO

PAREDE	
1	PINTURA ESQUALE A BASE DE AGUA, ACETINADO, SOBRE GESSO, COR BRANCA
2	PINTURA ESQUALE A BASE DE AGUA, ACETINADO, SOBRE GESSO, EPF-300mm
3	COR VERDE PÁLIDO
4	COR AZUL CELESTE
5	COR BRANCA
6	COR AZUL CELESTE
7	COR BRANCA
8	COR BRANCA
9	COR BRANCA
10	COR BRANCA
11	COR BRANCA
12	COR BRANCA
13	COR BRANCA
14	COR BRANCA
15	COR BRANCA
16	COR BRANCA
17	COR BRANCA
18	COR BRANCA
19	COR BRANCA
20	COR BRANCA
21	COR BRANCA
22	COR BRANCA
23	COR BRANCA
24	COR BRANCA
25	COR BRANCA
26	COR BRANCA
27	COR BRANCA
28	COR BRANCA
29	COR BRANCA
30	COR BRANCA
31	COR BRANCA
32	COR BRANCA
33	COR BRANCA
34	COR BRANCA
35	COR BRANCA
36	COR BRANCA
37	COR BRANCA
38	COR BRANCA
39	COR BRANCA
40	COR BRANCA
41	COR BRANCA
42	COR BRANCA
43	COR BRANCA
44	COR BRANCA
45	COR BRANCA
46	COR BRANCA
47	COR BRANCA
48	COR BRANCA
49	COR BRANCA
50	COR BRANCA
51	COR BRANCA
52	COR BRANCA
53	COR BRANCA
54	COR BRANCA
55	COR BRANCA
56	COR BRANCA
57	COR BRANCA
58	COR BRANCA
59	COR BRANCA
60	COR BRANCA
61	COR BRANCA
62	COR BRANCA
63	COR BRANCA
64	COR BRANCA
65	COR BRANCA
66	COR BRANCA
67	COR BRANCA
68	COR BRANCA
69	COR BRANCA
70	COR BRANCA
71	COR BRANCA
72	COR BRANCA
73	COR BRANCA
74	COR BRANCA
75	COR BRANCA
76	COR BRANCA
77	COR BRANCA
78	COR BRANCA
79	COR BRANCA
80	COR BRANCA
81	COR BRANCA
82	COR BRANCA
83	COR BRANCA
84	COR BRANCA
85	COR BRANCA
86	COR BRANCA
87	COR BRANCA
88	COR BRANCA
89	COR BRANCA
90	COR BRANCA
91	COR BRANCA
92	COR BRANCA
93	COR BRANCA
94	COR BRANCA
95	COR BRANCA
96	COR BRANCA
97	COR BRANCA
98	COR BRANCA
99	COR BRANCA
100	COR BRANCA

PAREDE	
1	PINTURA ESQUALE A BASE DE AGUA, ACETINADO, SOBRE GESSO, COR BRANCA
2	PINTURA ESQUALE A BASE DE AGUA, ACETINADO, SOBRE GESSO, EPF-300mm
3	COR VERDE PÁLIDO
4	COR AZUL CELESTE
5	COR BRANCA
6	COR AZUL CELESTE
7	COR BRANCA
8	COR BRANCA
9	COR BRANCA
10	COR BRANCA
11	COR BRANCA
12	COR BRANCA
13	COR BRANCA
14	COR BRANCA
15	COR BRANCA
16	COR BRANCA
17	COR BRANCA
18	COR BRANCA
19	COR BRANCA
20	COR BRANCA
21	COR BRANCA
22	COR BRANCA
23	COR BRANCA
24	COR BRANCA
25	COR BRANCA
26	COR BRANCA
27	COR BRANCA
28	COR BRANCA
29	COR BRANCA
30	COR BRANCA
31	COR BRANCA
32	COR BRANCA
33	COR BRANCA
34	COR BRANCA
35	COR BRANCA
36	COR BRANCA
37	COR BRANCA
38	COR BRANCA
39	COR BRANCA
40	COR BRANCA
41	COR BRANCA
42	COR BRANCA
43	COR BRANCA
44	COR BRANCA
45	COR BRANCA
46	COR BRANCA
47	COR BRANCA
48	COR BRANCA
49	COR BRANCA
50	COR BRANCA
51	COR BRANCA
52	COR BRANCA
53	COR BRANCA
54	COR BRANCA
55	COR BRANCA
56	COR BRANCA
57	COR BRANCA
58	COR BRANCA
59	COR BRANCA
60	COR BRANCA
61	COR BRANCA
62	COR BRANCA
63	COR BRANCA
64	COR BRANCA
65	COR BRANCA
66	COR BRANCA
67	COR BRANCA
68	COR BRANCA
69	COR BRANCA
70	COR BRANCA
71	COR BRANCA
72	COR BRANCA
73	COR BRANCA
74	COR BRANCA
75	COR BRANCA
76	COR BRANCA
77	COR BRANCA
78	COR BRANCA
79	COR BRANCA
80	COR BRANCA
81	COR BRANCA
82	COR BRANCA
83	COR BRANCA
84	COR BRANCA
85	COR BRANCA
86	COR BRANCA
87	COR BRANCA
88	COR BRANCA
89	COR BRANCA
90	COR BRANCA
91	COR BRANCA
92	COR BRANCA
93	COR BRANCA
94	COR BRANCA
95	COR BRANCA
96	COR BRANCA
97	COR BRANCA
98	COR BRANCA
99	COR BRANCA
100	COR BRANCA

PREFEITURA DO MUNICÍPIO DE JAHU			
ESCOLA - NOME/LOCAL	AVENIDA LAURO FRASCHETTI, D...ALTOS DA CIDADE...JAHU, SP	NO. LOTE	01
ETAPA/ÁREA - TÉCNICA	PROJETO EXECUTIVO DE ARQUITETURA	DATA	03/2023
INTERVENÇÃO	CRECHE + PRÉ-ESCOLA	ETAPA/ÁREA - TÉCNICA	PE - ARQ
CONGRESSO	AMPL. SAN. ADM. / LACTÁRIO / FRALD. / VEST. FAM.	DATA	1/25
REVISÃO		DATA	08/12
		DATA	00